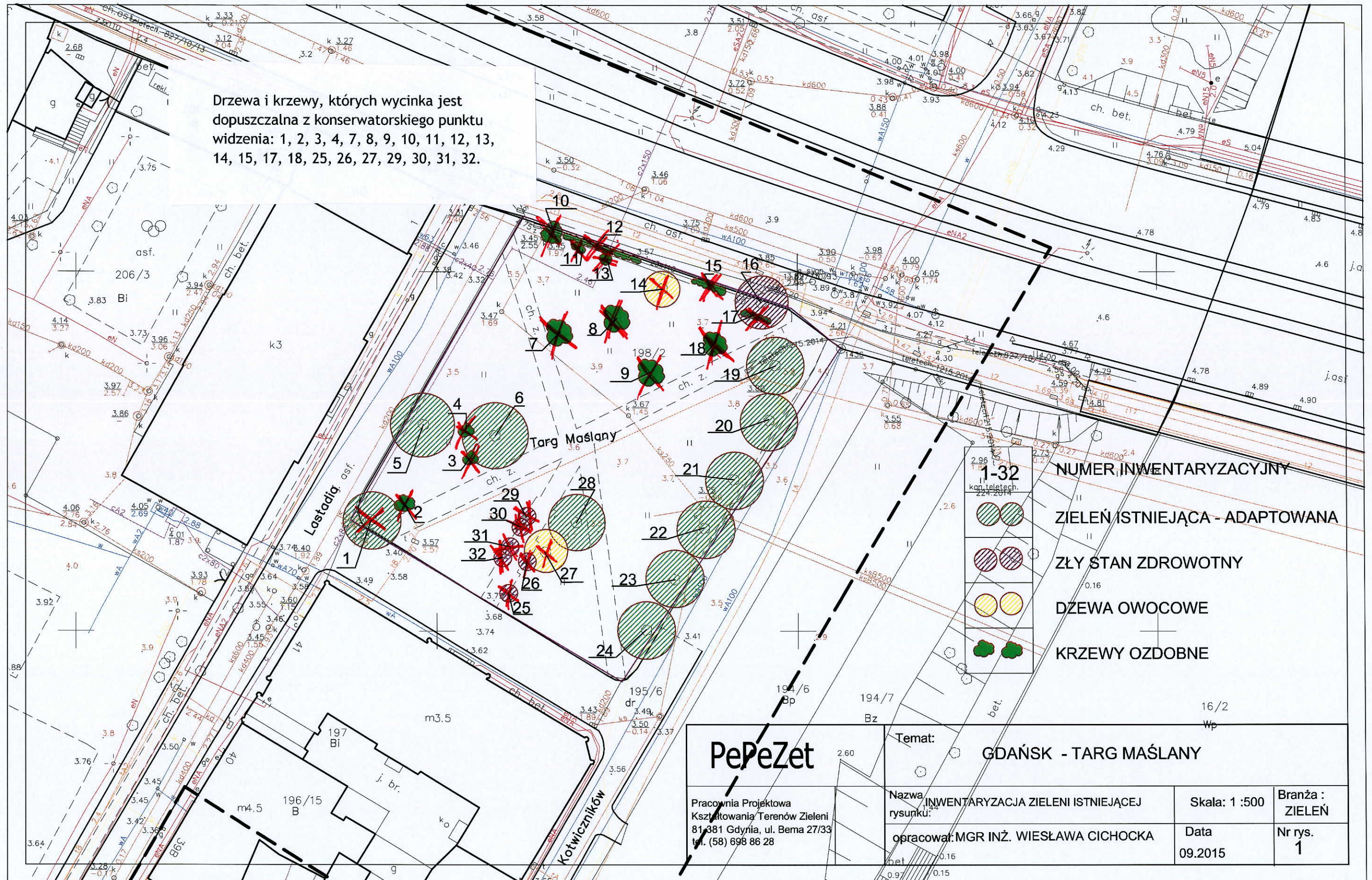


Drzewa i krzewy, których wycinka jest dopuszczalna z konserwatorskiego punktu widzenia: 1, 2, 3, 4, 7, 8, 9, 10, 11, 12, 13, 14, 15, 17, 18, 25, 26, 27, 29, 30, 31, 32.



1-32 kon. telestech.	<b>NUMER INWENTARYZACYJNY</b>
	<b>ZIELEŃ ISTNIEJĄCA - ADAPTOWANA</b>
	<b>ZŁY STAN ZDROWOTNY</b>
	<b>DZEWIA OWOCOWE</b>
	<b>KRZEWY OZDOBNE</b>

<b>PePeZet</b> Pracownia Projektowa Kształtowania Terenów Zieleni 81-381 Gdynia, ul. Bema 27/33 tel. (58) 698 86 28	Temat: <b>GDAŃSK - TARG MAŚLANY</b>	Skala: 1 : 500	Branża : <b>ZIELEŃ</b>
	Nazwa rysunku: <b>INWENTARYZACJA ZIELENI ISTNIEJĄCEJ</b> opracował: <b>MGR INŻ. WIESŁAWA CICHOCKA</b>	Data <b>09.2015</b>	Nr rys. <b>1</b>